

UPDATE
MAI 2023



Einladung zum Kleinwuchsforum 23

18. — 21.05.
2023

IM RHÖN
PARK HOTEL



BUNDESVERBAND KLEINWÜCHSIGE
MENSCHEN UND IHRE FAMILIEN

BKMF

ANKUNFT

Nach eurer Ankunft geht ihr zum Tagungsbüro auf Ebene 11 gegenüber der Hotelrezeption, um einzuchecken und eure Zimmerkarten zu erhalten. Dort unterschreibt ihr auf der Teilnehmer*innenliste und erhaltet Namensschilder und Armbänder. Wenn ihr viel Gepäck habt, könnt ihr nach dem Einchecken mit dem Auto vor das Haus fahren, in dem euer Zimmer ist, um das Gepäck auszuladen.

ARMBÄNDER

Alle Teilnehmenden bekommen ein Armband, das sie als Gäste des Kleinwuchsforums ausweist. Da wir in diesem Jahr die einzige Gruppe im Hotel sind, ist das Tragen des Armbands nicht verpflichtend, aber wir freuen uns, wenn viele es trotzdem tragen und sammeln.

ÄRZTLICHER NOTDIENST

Im Falle eines Notfalls ist die Kinderkrankenschwester Elisabeth Voss im Tagungsbüro die erste Ansprechpartnerin. Über sie kann bei Bedarf der Tagungsarzt Dr. Leo Rupp kontaktiert werden. Verbandsmaterial und eine Liste von nahegelegenen Apotheken, Ärzten und Kliniken sind im Tagungsbüro verfügbar.

BABYPHONE

Das Hotel bietet kostenloses WLAN an. Wir empfehlen, ein zweites Smartphone mit einer entsprechenden App als Babyphone mitzubringen.

BABYS UND KLEINKINDER

Ihr könnt eure Babys und Kleinkinder zu den Vorträgen mitnehmen, aber bitte achtet darauf, dass sie nicht zu laut werden, um andere Teilnehmer*innen und Referent*innen nicht zu stören. Im Zweifelsfall ist es vielleicht sinnvoller, mit eurem Kind rauszugehen, als alle im Vortrag zu stören.

BAHN-TRANSFER

Für diejenigen, die mit der Bahn anreisen, gibt es einen kostenlosen Shuttle-Service vom und zum Bahnhof Fulda. Die genauen Ankunfts- und Abfahrtszeiten werden kurz vor der Veranstaltung per E-Mail abgefragt und die Shuttle-Zeiten werden euch dann mitgeteilt. Das Shuttle ist für euch kostenlos. Wenn ein Shuttle nicht genutzt wird und nicht abbestellt wurde, müssen die Kosten jedoch in Rechnung gestellt werden.

BARRIEREFREIHEIT/SHUTTLE

Alle Zimmer sind barrierefrei erreichbar. Zum einen innerhalb der Häuser über Fahrstühle, vor allem aber auch über die Wege außerhalb der Häuser. Das Hotelgelände ist jedoch weitläufig und teilweise steil, weshalb wir einen Shuttleservice auf dem Gelände für Personen anbieten, die darauf angewiesen sind. Unter 015678 488015 erreicht ihr unsere „Taxizentrale“. Gebt durch, wo ihr seid und wo ihr hin müsst – wir versuchen dann, das schnellstmöglich für euch zu organisieren.

CHECK-IN/CHECK-OUT

Die Zimmer stehen am Anreisetag ab 15:00 Uhr zur Verfügung. Am Abreisetag müssen die Zimmer bis 11:00 Uhr geräumt sein. Das ist wichtig, da ggf. am Nachmittag wieder neue Gäste anreisen! Ihr könnt euer Gepäck bis zur Abreise in einem Gepäckraum an der Rezeption aufbewahren.

EINZELBERATUNG

Beratungsgespräche finden am Donnerstag und Freitagvormittag nach Anmeldung statt. Termine werden am Donnerstag ab 10:00 Uhr im Raum Distel, Ebene 10, vergeben. Wir vergeben zunächst nur zwei Termine pro Person, damit möglichst viele Teilnehmer*innen berücksichtigt werden können. Ab 16:00 Uhr werden die restlichen Zeiten im Tagungsbüro vergeben, dann könnt ihr weitere Termine vereinbaren. Überlegt bitte im Vorfeld, welche und wie viele Meinungen ihr wirklich braucht. Bitte bringt alle notwendigen Arztberichte, MRTs, Röntgenbilder etc. mit. Bedenkt jedoch, dass aufgrund der großen Anzahl an Teilnehmer*innen die Gespräche nur kurz, maximal 15 Minuten, sein werden.

ESSEN UND GETRÄNKE

Frühstück, Mittag- und Abendessen gibt es in den beiden Restaurants „Rhöninsel“ (Ebene 11) und „Rother Kamin“ (Ebene 14). Wasser und Apfelschorle sind zu den Mahlzeiten inklusive, andere Getränke können aufs Zimmer gebucht und bei der Abreise bezahlt werden. Wenn die Restaurants voll sind, könnt ihr im anderen Restaurant schauen oder etwas später wiederkommen, da die Essenszeiten lang sind und die Buffets regelmäßig aufgefüllt werden. Bitte nehmt nur so viel vom Buffet, wie ihr auch tatsächlich esst, um Verschwendung zu vermeiden. Ein Teil des Speisenangebots ist vegan, um alle zu berücksichtigen, die sich vegetarisch oder vegan ernähren, die kein Schweinefleisch essen oder auf Laktose verzichten müssen.

FITNESSRAUM

Personen ab 16 Jahren können den neuen und modernen Fitnessraum „RhönBewegt“ nutzen. Der Zugang erfolgt mit der Zimmerkarte.

FLOHMARKT/BASAR

Ihr könnt angepasste Kleidung, Hilfsmittel und ähnliches an andere Familien weitergeben. Dazu werden Tische im Gang vor dem RhönEck (Ebene 10, Richtung Kindergarten/Übergang Haus 21) aufgestellt. Meist werden die Sachen kostenlos weitergegeben. Wenn ihr etwas verkaufen möchtet, ist es sinnvoll, eure Handynummer am Artikel anzubringen, damit sich Interessent*innen direkt bei euch melden können. Bitte kontrolliert vor eurer Abreise, ob eure ausgelegte Kleidung noch dort ist. Übrig gebliebene Artikel werden leider entsorgt!

FOTOS

Auf dem Kleinwuchsforum werden Anna Spindelndreier und Markus Gierse fotografieren. Der BKMF benötigt für seine Öffentlichkeitsarbeit regelmäßig aktuelle Fotos, um die Arbeit des Verbands zu präsentieren. Eine Einverständniserklärung habt ihr bereits bei der Anmeldung unterschrieben. Wenn ihr dennoch ungewollt im Bild seid, sagt dies bitte den Fotografen.

HOCKER

Wenn ihr einen Hocker braucht, könnt ihr diesen beim Check-in im Tagungsbüro bekommen und beim Check-out an der Hotelrezeption abgeben.

HUNDE

Hunde dürfen nur nach vorheriger Anmeldung mitgebracht werden. Sie müssen auf dem gesamten Gelände immer an der Leine gehalten werden und dürfen nicht in Seminarräume und Restaurants mitgenommen werden. Hunde kosten 13 € pro Nacht und Hund. Die Abrechnung erfolgt an der Rezeption des Hotels. Von den Regelungen ausgenommen sind ausgebildete und gekennzeichnete Assistenzhunde.

INKLUSIVLEISTUNGEN

Alle Teilnehmer*innen des Kleinwuchsforums haben freien Zugang zum Schwimmbad, Fitnessraum und Indoorspielplatz RhönPlay. Zusätzliche Leistungen wie Wellnessanwendungen oder Nutzung der Bowlingbahn müssen separat gebucht und bei der Abreise bezahlt werden.

KINDER-FAHRZEUGE

Es ist Tradition beim Kleinwuchsforum, dass viele Kinder ihre Roller, Laufräder, Fahrräder etc. mitbringen und auch gegenseitig ausprobieren. Das ist im Freien auch gar kein Problem. Bitte achtet darauf, dass das Gelände teilweise recht steil ist! Wir möchten euch bitten, die Fahrzeuge draußen zu lassen und nicht mit ins Haus zu nehmen oder direkt im Eingangsbereich abzustellen, da der Durchgang ansonsten für Rollstuhlfahrer*innen nicht mehr möglich wäre. Kinder, die anstatt eines Rollstuhls ein Fahrrad oder einen Roller benötigen, dürfen sich mit ihrem Hilfsmittel im Haus bewegen. Für alle anderen ist das nicht erlaubt.

KINDERBETREUUNG

Achtet bitte darauf, dass eure Kinder außerhalb der Betreuungszeiten nicht unbeaufsichtigt im Hotel oder auf dem Gelände herumlaufen. Wenn ihr keine Betreuung für eure Kinder wünscht, seid ihr in der Zeit für sie verantwortlich. Wenn ihr Fragen zur Kinderbetreuung habt, sprecht uns gerne an. Es lässt sich für fast jedes Problem eine Lösung finden!

PARKEN

Die Tiefgaragen sind in diesem Jahr mit Kindergruppen belegt und können daher nicht genutzt werden. Es gibt aber ausreichend Parkplätze im Außenbereich des Hotels. Lasst eure Mitreisenden gern am Haupteingang raus und stellt dann das Auto ab. Es gibt eine sehr begrenzte Anzahl von Parkplätzen vor Haus 21, also direkt vor dem Haupteingang. Diese sind ausschließlich denjenigen vorbehalten, die eine starke Gehbehinderung haben und selbst Auto fahren und daher das Auto nicht zum etwas weiter oben gelegenen Parkplatz bringen können. Alle anderen nutzen bitte die oberen Parkplätze!

PROGRAMMÜBERSICHT

Dieses Programmheft mit allen Programmpunkten, Referent*innen, Räumen etc. ist auch unter www.kleinwuchsforum.de verfügbar, so dass ihr das Programm immer auf dem Smartphone dabei haben könnt. Außerdem sind Tagesübersichten des Programms als Ausdrucke im Tagungsbüro erhältlich.

RAUCHEN

Das Rauchen ist in allen Räumen nicht gestattet.

SAMSTAGNACHMITTAG

Der Samstagnachmittag ist Sport- und Familienzeit. Es gibt verschiedene Sportangebote zum Mitmachen und Ausprobieren, außerdem die vielfältigen Angebote des Rhön Park Hotels. Höhepunkt ist das Fußballspiel der Eltern gegen die Kinderbetreuer*innen um 15:30 Uhr auf der FunWiese. Es gibt keine Kinderbetreuung an diesem Nachmittag, daher sollten Eltern darauf achten, dass ihre Kinder unter Aufsicht sind. Das gleiche gilt auch für Freitagabend für die Zeit ab 21:30 Uhr am Lagerfeuer.

SCHWIMMBAD

Das Schwimmbad ist täglich von 9:00 bis 21:00 Uhr geöffnet, am Freitag sogar ab 7:00 Uhr für Frühschwimmer. Es ist kostenlos nutzbar und Handtücher sind im Schwimmbad vorhanden. Es sollten keine Handtücher aus den Zimmern mitgenommen werden.

SOZIALE MEDIEN

Es ist erlaubt, Fotos und Videos der Veranstaltung in den Sozialen Medien zu teilen, solange alle erkennbaren Personen damit einverstanden sind. Vor der Veröffentlichung müssen jedoch alle erkennbaren Personen um ihre Zustimmung gebeten werden.

TAGUNGSEBENE

Die Lage der Tagungsräume ist auf der Übersicht auf Seite 7 zu sehen. Die Tagungsräume befinden sich größtenteils auf Ebene 13. Dort gibt es ein Tagungsfoyer, in dem jederzeit Kaffee, Tee, Wasser, Apfelschorle, Obst, Kekse und Blechkuchen zur Selbstbedienung zur Verfügung stehen.

TEILNAHMEBESTÄTIGUNG

Die Teilnahmebestätigungen werden nicht vor Ort ausgehändigt, sondern per E-Mail nach der Veranstaltung verschickt, um Papier und Verwaltungsaufwand zu sparen.

TEILNEHMERLISTEN

Im Tagungsbüro ist auf Wunsch eine Liste aller Teilnehmer*innen mit Namen, Anschrift, Kleinwuchsform und Alter der Kinder erhältlich. Diese Listen sind ausschließlich für den privaten Gebrauch gedacht, um den Austausch untereinander zu erleichtern.

TOILETTE

Obwohl es im Hotel viele Toiletten gibt, ist keine davon vollständig barrierefrei. Daher wurde im Bereich des Haupteingangs eine mobile Behindertentoilette aufgestellt. Es wird darum gebeten, dass nur diejenigen, die wirklich darauf angewiesen sind, sie nutzen.

ZIMMER UND BETTEN

Beim Check-in im Tagungsbüro erhaltet ihr die Zimmerkarten. Die Betten im Zimmer sind entsprechend der Anzahl und des Alters der Teilnehmer*innen vorbereitet. Falls etwas nicht passt oder fehlt, meldet euch gerne direkt an der Hotelrezeption.

ZIMMERREINIGUNG

Die Endreinigung der Zimmer ist im Preis inbegriffen. Während eures Aufenthaltes wird jedoch keine tägliche Reinigung durchgeführt. Dies sollte bei einem kurzen Aufenthalt kein Problem sein und hilft uns, die Kosten niedrig zu halten. Auf Wunsch kann eine kostenpflichtige Zwischenreinigung an der Rezeption beauftragt werden.

ZUSCHUSS DER AKTION MENSCH

Wir haben einen Antrag auf finanzielle Förderung bei der Aktion Mensch gestellt. Zur Abrechnung ist es wichtig, dass alle auf unseren Teilnehmer*innenlisten im Tagungsbüro unterschreiben! Sobald der Zuschuss von der Aktion Mensch ausgezahlt wurde, werden wir eine teilweise Rückerstattung der Teilnehmerbeiträge vornehmen. Wir melden uns, sobald uns konkrete Daten vorliegen. Erfahrungsgemäß ist das allerdings frühestens im Herbst der Fall.

LETZTE INFOS ZUM KINDER- UND JUGENDPROGRAMM

- Die Betreuungszeiten sind im Programm angegeben. Wenn eure Kinder am Programm teilnehmen, sollten sie zu den Startzeiten pünktlich da sein und bis zum Schluss bleiben. Später kommen oder früher gehen ist schlecht, weil das Gruppengefühl leidet und die Gruppen teilweise auch unterwegs sind (Ausnahme: Einzelberatungstermine).
- Bitte holt eure Kinder pünktlich zum Ende der Betreuungszeit ab, auch falls ein Vortrag oder Workshop mal länger gehen sollte! Unsere Kinderbetreuer*innen brauchen zwischendurch Pausen und Essen.
- Bei der Abendbetreuung nach dem Abendessen werden die Krabbelgruppe und die beiden Kindergartengruppen zusammengelegt.
- Die Betreuung startet am Donnerstag um 11:00 Uhr.
Die Gruppen haben folgende Treffpunkte:
 - **Krabbelgruppe (Rot):** Wickelraum, Ebene 10
 - **Kiga 1 (Orange):** Kindergarten, Ebene 9
 - **Kiga 2 (Gelb):** Bastelraum, Ebene 10
 - **Outdoor (Grün):** Zelt zwischen Haus 25 und RhönPlay
 - **Kreativ (Lila):** Gäste-Tiefgarage, Ebene 10
 - **Show (Hellblau):** Präventionsraum
 - **Sport 6-12 (Grau):** FunWiese
 - **Sport 13+ (Schwarz):** FunWiese
 - **Preteens (Pink):** Mitarbeiter-Tiefgarage, Ebene 10
 - **Jugend (Dunkelblau):** Chillout, Ebene 10
- Bitte denkt an wettergerechte Kleidung, Wechselkleidung und Kleidung, die auch mal schmutzig werden kann – und natürlich an Sportkleidung für die Teilnehmer*innen in den Sportgruppen. Bitte die Kinder je nach Wetter mit Sonnenschutz eincremen!
- Die Gruppen „Kreativ“ und „Preteens“ haben ihre Gruppenräume dieses Jahr in der Tiefgarage. Dort kann es noch frisch sein, daher bitte Pullover/Jacken mitbringen!
- Die Betreuer*innen der einzelnen Gruppen haben noch folgende Ergänzungen für die Packliste:
 - **Kiga 1 und Kiga 2:** Kleidung, die WIRKLICH dreckig werden darf. Fingerfarben-, Kleber- und Glitzerresistent.
 - **Outdoor:** Bunte Kleidung für Regen und Sonnenschein. Wenn ihr möchtet, auch Kompass, Taschenmesser und Taschenlampe. Wichtig: Schwimmsachen am Donnerstagnachmittag.
 - **Kreativ:** Kleidung, die dreckig werden darf oder Malkittel; 1 Glas mit Deckel (z. B. Marmeladenglas); alte Zeitungen, leere Klorollen.
 - **Show:** Trinkflasche; T-Shirt in eurer Lieblingsfarbe sowie eine schwarze Hose. Gerne auch coole Accessoires für die Show!
 - **Sport 6-12:** Trinkflaschen, Schwimmhilfen (wer braucht), lange/kurze Sporthose, Regenjacke, Sportschuhe In-/Outdoor und eigene Materialien, falls man hat und möchte.
 - **PreTeens:** Warme Kleidung, feste Schuhe, Badesachen und Kleidung, die nass/dreckig werden darf. Falls vorhanden, gerne einen Überschutz für die Kleidung, da wir auch kreativ werden.
 - **Jugend:** Schwimmsachen

BKMF E. V.

Leinestraße 2
28199 Bremen
Tel. 0421 / 336169 – 0
Fax 0421 / 336169 – 18
info@bkmf.de
www.bkmf.de

SPENDENKONTO:

Sparkasse Bremen
IBAN: DE72 2905 0101 0001 0159 81
BIC: SBREDE22

**FRAGEN AN DAS PROGRAMM-
UND ORGANISATIONSTEAM:**

kleinwuchsforum@bkmf.de

**FRAGEN ZU KOSTEN,
UNTERBRINGUNG ETC.:**

Vicy Schippmann
Tel. 0421 / 336169 – 14
victoria.schippmann@bkmf.de

ANMELDUNG:

Ab Freitag, 17. Februar 2023, 12 Uhr, unter
www.kleinwuchsforum.de

Die Anmeldungen werden in der Reihenfolge ihres Eingangs berücksichtigt. Nach Absenden der Onlineanmeldung erfolgt automatisch eine Bestätigung per E-Mail, dass die Daten bei uns angekommen sind. Die offizielle Anmeldebestätigung und Rechnung erfolgen zu zu einem späteren Zeitpunkt. Durch die Vielzahl von gleichzeitigen Anmeldungen kann das einige Zeit dauern.

ANREISE:

Mit der Bahn bis zum ICE-Bahnhof Fulda. Bitte beachtet, dass es zum Veranstaltungszeitpunkt zu baustellenbedingten Fahrplanänderungen auf der Strecke Kassel – Fulda kommt.

Vom Bahnhof Fulda bieten wir ein Shuttle zum Hotel an. Das Shuttle ist für die Teilnehmer*innen kostenlos, wenn es rechtzeitig über den BKMF gebucht wird. Die Abfrage der genauen Bahn-Zeiten erfolgt kurz vor der Veranstaltung.

Mit dem Pkw über die A7 bis zur Ausfahrt Fulda-Mitte, dann noch ca. 40 Minuten bis zum Hotel.

TAGUNGSHOTEL:

Rhön Park Aktiv Resort
Rother Kuppe 2
97647 Hausen-Roth
Tel. 09779 / 91 – 0
www.rhoen-park-hotel.de

KONTAKTDATEN, INHALTSVERZEICHNIS	6
BEGRÜSSUNG & EINFÜHRUNG	7
LAGEPLAN/TAGUNGSRÄUME	8
ORGANISATIONSTEAM	9
PROGRAMM 2023	10
PROGRAMMÜBERSICHTEN	11
PROGRAMMHIGHLIGHTS	15
AUSSTELLER	22
REFERENT*INNEN	24
KINDER- UND JUGENDPROGRAMM	28
KOSTEN	30

ENDLICH WIEDER KLEINWUCHSFORUM!

Liebe Mitglieder und Interessierte,

wir sind froh und dankbar, dass das Kleinwuchsforum 22 nach zwei Jahren Corona-Pause und dem Umzug von Hohenroda in den Rhön Park ein voller Erfolg war! Mit rund 770 Personen waren wir mehr Teilnehmer*innen, Referent*innen und Mitarbeiter*innen als je zuvor! Wir haben sehr viele begeisterte Rückmeldungen erhalten und freuen uns nun auf das Kleinwuchsforum 23.

In diesem Jahr werden wir das gesamte Hotel zur Verfügung haben. Dadurch sind wir als BKMF-Gruppe „unter uns“ und haben außerdem noch ein paar Zimmer mehr, so dass wir uns auch über mitreisende Großeltern oder beste Freunde freuen. Was uns besonders freut: Immer mehr Menschen reisen schon am Mittwoch an und fast alle bleiben bis zum Sonntag. Das ist auch 2023 eine gute Entscheidung, denn mit dem bunten Abend auf der Terrasse haben wir ein neues und unterhaltsames Format für den Samstagabend geplant.

Ansonsten ist das Tagungsprogramm wie gewohnt breit gefächert: Es umfasst Inhalte der klassischen Selbsthilfe, medizinische Informationen, praktische Tipps, Unterhaltung und natürlich auch Spiel und Spaß. Wir erwarten erneut viele Referent*innen, die Vorträge und Einzelberatungen anbieten. Für die Eltern jüngerer Kinder (bis ca. 2 Jahre) gibt es eine eigene Workshop-Reihe. Für die jungen und die etwas älteren Erwachsenen bieten wir spezielle Workshops an, die im Programm jeweils farblich gekennzeichnet sind.

Anfang Mai wird es wieder ein Update dieses Programmheftes mit neuesten Aktualisierungen und mit letzten praktischen Informationen geben.

Bei Fragen vorab wendet euch bitte an die BuGs in Bremen. Mit herzlichen Grüßen vom gesamten Organisations- und Tagungsteam

Patricia Carl-Innig
Vorsitzende BKMF



LAGEPLAN / TAGUNGSRÄUME



Tagungsräume

Tagungsebene / Ebene 13

Wasserkuppe
Heidelstein
Kreuzberg
Rother Kuppe

Haus 21 / Ebene 10

Basalt
Wasser
Wald
Distel

Tagungsebene / Ebene 12

Milseburg

UNSER TEAM VOR ORT

Gemeinsam mit vielen weiteren ehren- und hauptamtlichen Helfern sind wir für die Vorbereitung und Durchführung des Kleinwuchsforums verantwortlich.



Patricia Carl-Innig
Vorsitzende BKMf
Tagungsleitung



Julika Innig
1. stellv. Vorsitzende BKMf
Tagungsteam



Mischa Henze
Vorstand BKMf
Projekt- und Programmleitung



Florian Innig
Projekt- und
Programmleitung



Vicky Schippmann
Projekt- und
Programmleitung



Jana Kirchhoff
Leitung Abrechnung im
Tagungsbüro



Nici Groß
Leitung Kinder- und
Jugendprogramm



Sarah Rade
Leitung Kinder- und
Jugendprogramm



Maik Beermann
Logistik



Fabian Koch
Technik



Anna Spindelndreier
Fotografie



Markus Gierse
Fotografie



DAS PROGRAMM

VORTRÄGE

Die Vorträge sprechen in der Regel eine größere Gruppe von Teilnehmer*innen an. Fragen und Diskussionen mit den Referent*innen sind erwünscht.

WORKSHOPS

Die Workshops beinhalten die Bearbeitung bestimmter Themen in einer Gruppe (Teilnehmerzahl meist unbegrenzt). Diese werden von Referent*innen begleitet bzw. moderiert. Sollte eine Voranmeldung nötig sein, ist dies im Programm vermerkt.

EINZELBERATUNG

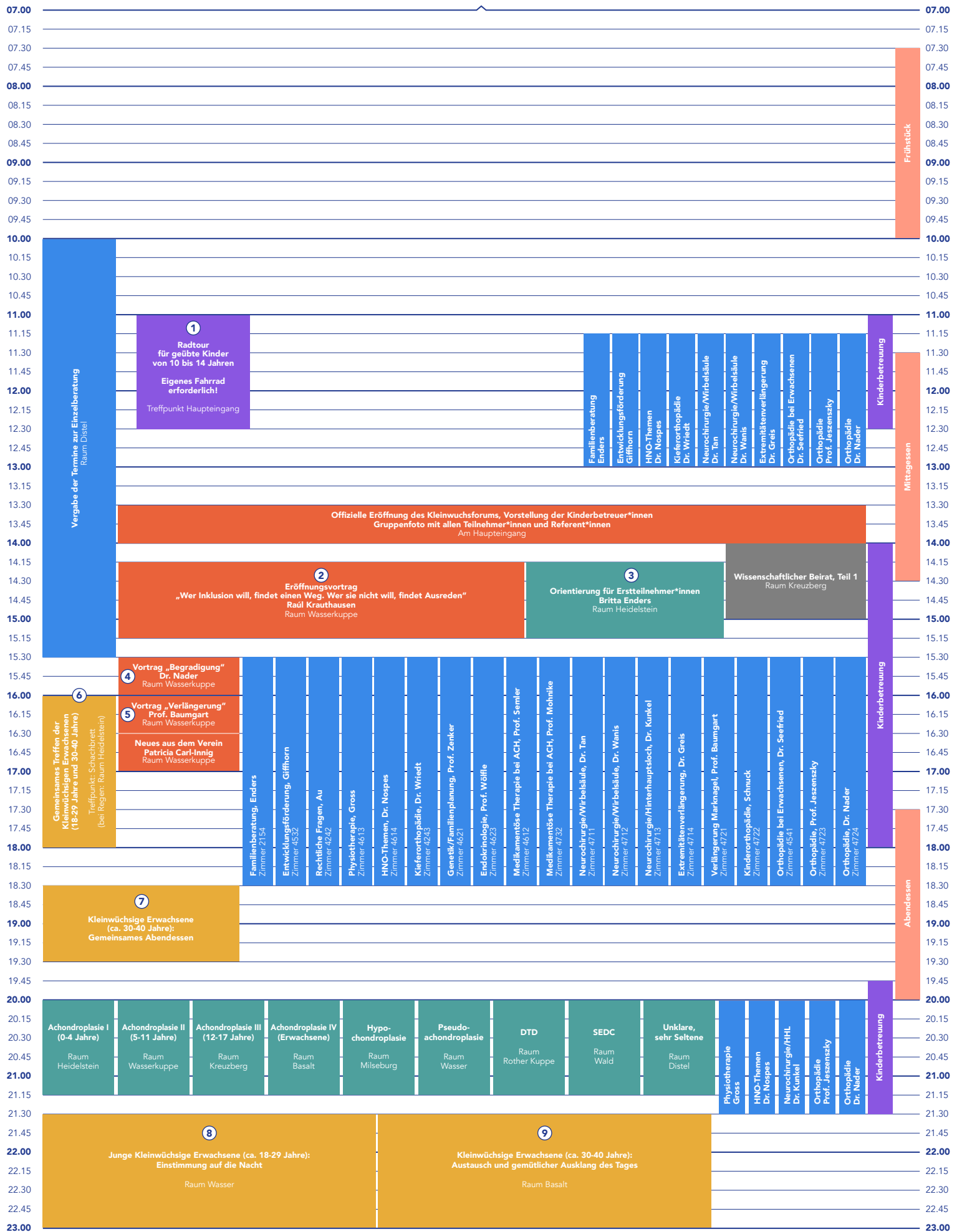
Die anwesenden Referent*innen bieten den Teilnehmer*innen ein kurzes Beratungsgespräch (ca. 15 Minuten) an. Dabei geht es um eine individuelle Einschätzung der vorhandenen Thematik und um Hinweise, wie die Betroffenen ihre Fachärzt*innen zuhause über kleinwuchsspezifische Besonderheiten informieren können.

Die Termine für die Beratungsgespräche werden ab Donnerstagvormittag im Raum Distel vergeben. Die meisten Referent*innen sind sowohl am Donnerstag, als auch am Freitag anwesend.

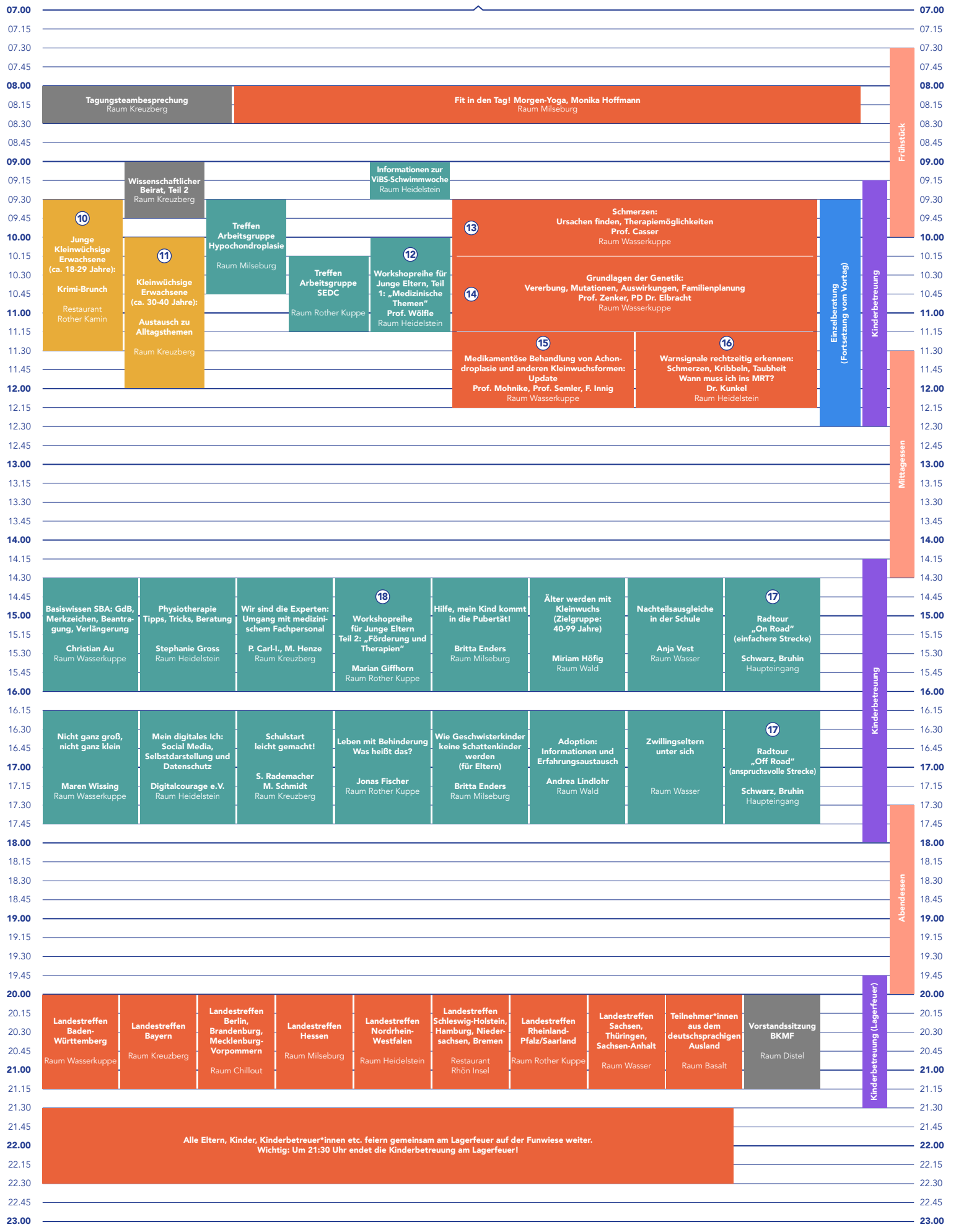
Bitte beachtet, dass wir zunächst nur zwei Termine pro Person vergeben, damit möglichst viele Teilnehmer*innen berücksichtigt werden können. Ab 16 Uhr werden die restlichen Zeiten im Tagungsbüro vergeben, dann könnt ihr gerne noch weitere Termine vereinbaren.

Bitte bringt Unterlagen wie Arztberichte, Röntgenbilder etc. mit!

Zu einigen Programmpunkten gibt es zusätzliche Informationen auf den Seiten nach der Programmübersicht. Diese sind mit einer Nummer versehen ①

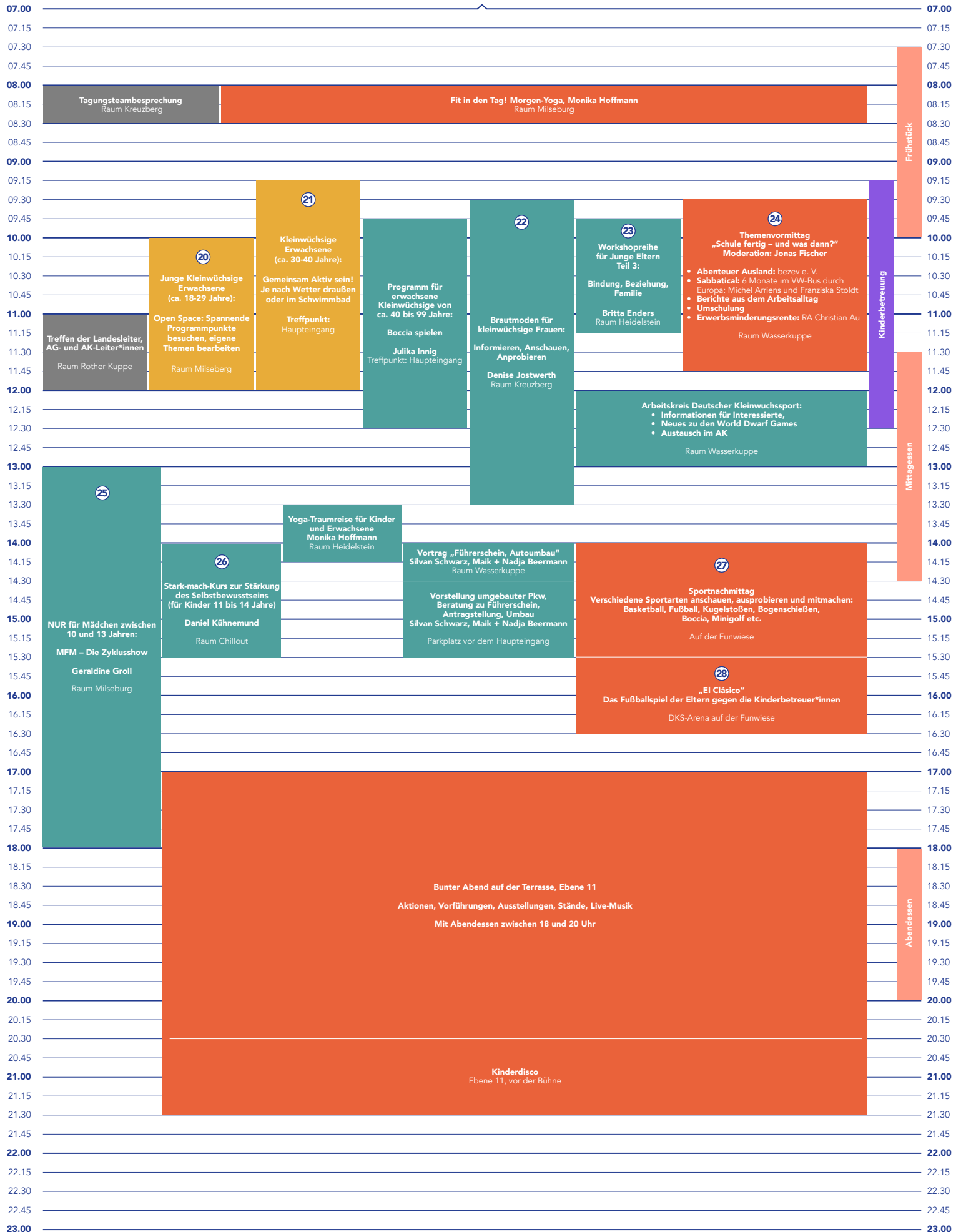


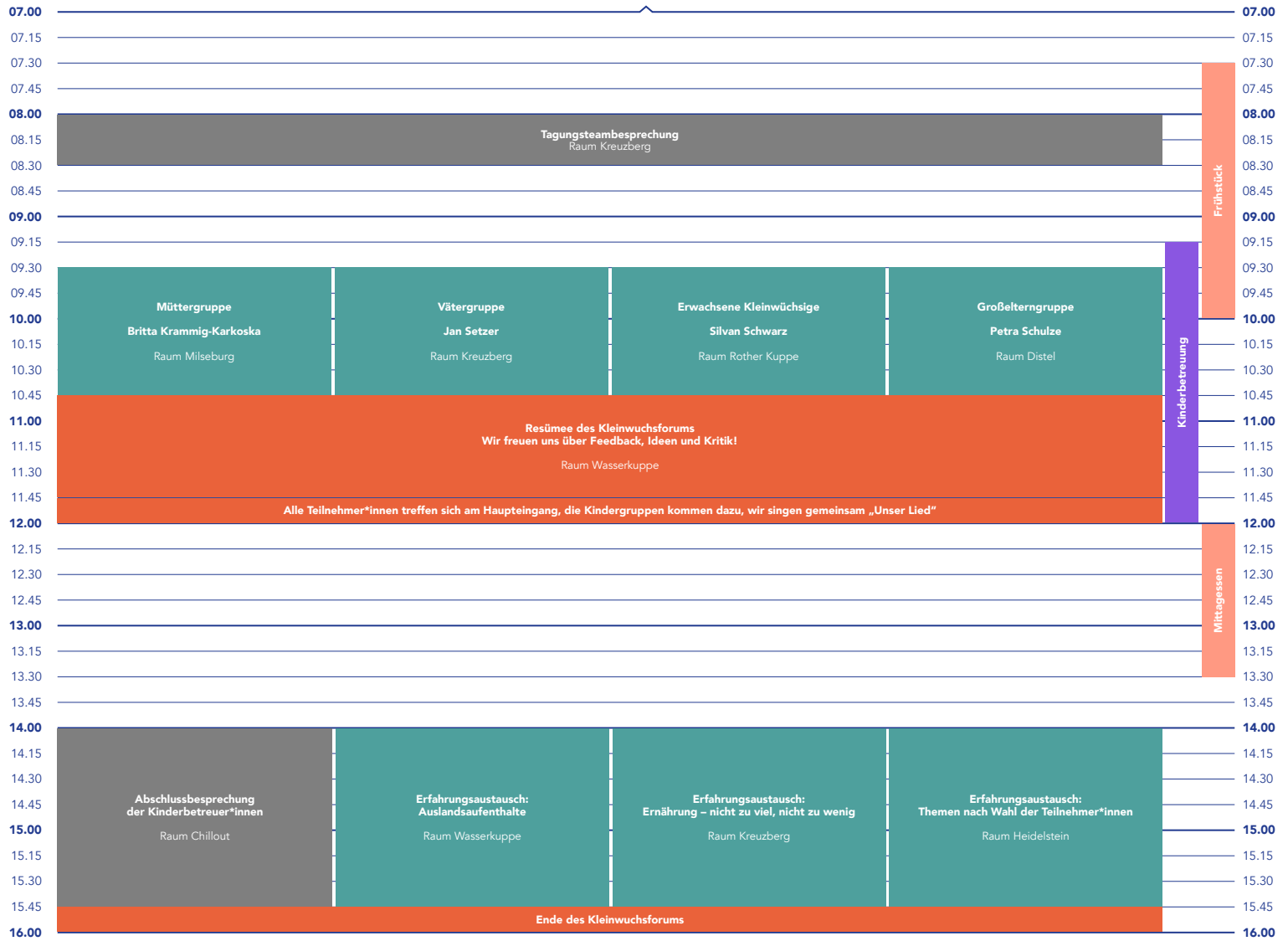
■ Hauptprogramm für alle Teilnehmer*innen
 ■ Programm für bestimmte Zielgruppen
 ■ Einzelberatung mit Anmeldung
 ■ Mahlzeiten
 ■ Kinderbetreuung
■ Programm speziell für junge Erwachsene (ca 18-29 Jahre) bzw. speziell für kleinwüchsige Erwachsene (ca. 30-40 Jahre)
 ■ Geschlossene Veranstaltungen



■ Hauptprogramm für alle Teilnehmer*innen
 ■ Programm für bestimmte Zielgruppen
 ■ Einzelberatung mit Anmeldung
 ■ Mahlzeiten
 ■ Kinderbetreuung

■ Programm speziell für junge Erwachsene (ca 18-29 Jahre) bzw. speziell für kleinwüchsige Erwachsene (ca. 30-40 Jahre)
 ■ Geschlossene Veranstaltungen





①

RADTOUR FÜR GEÜBTE KINDER VON 10-14 JAHREN



Hey Du! Liebst du dein Fahrrad genauso wie wir und hast Lust, den Rhön Park auf zwei Rädern zu erkunden? Dann fahr mit uns über das Gelände auf deinem geliebten Drahtesel!

WANN: DONNERSTAG, CA. 11:00-12:30 UHR

Wo: Treffpunkt ist am Haupteingang

Wer: Du! Wenn du zwischen 10-14 Jahren alt bist und Fahrrad fahren kannst.

Was musst du mitbringen: Dein Fahrrad, Fahrradhelm, Trinkflasche, kleiner Rucksack, wetterfeste Kleidung. Und natürlich: Energie! Damit du mit uns das hügelige Gelände erkunden kannst.

Wir freuen uns auf dich, Patrick und Lulu

„Fahrrad fahr’n
Nichts ist so schön wie Fahrrad fahr’n
Aufs Auto kann ich pfeifen
Ich brauche nur zwei Reifen.“



② ERÖFFNUNGSVORTRAG VON RAUL KRAUTHAUSEN.

Raúl Krauthausen ist der bekannteste Aktivist für Inklusion und Barrierefreiheit – und die lauteste Stimme in Deutschland, wenn es um die Durchsetzung der Rechte von Menschen mit Behinderung geht. «Betrachten Sie Behinderung einfach als eine Eigenschaft wie die Haarfarbe» ist eine seiner zentralen Botschaften, und er kämpft auf allen Plattformen – analog und digital – für Sichtbarkeit und gegen Diskriminierung. In seinem neuen Buch wirft er grundlegende und oft unangenehme Fragen zur Inklusion in Deutschland auf, bringt seine Leser:innen dazu, sich mit ihrem eigenen Ableismus auseinanderzusetzen, und entwickelt eine Idee davon, wie Inklusion auf allen Ebenen wirklich zu leben ist.

DONNERSTAG, 14:15 UHR, RAUM WASSERKUPPE

3

ZUM ERSTEN MAL BEIM KLEINWUCHSFORUM?

Dann ist dieser Workshop genau richtig! Britta Enders gibt Tipps für das erste Mal und hilft beim Kontakteknüpfen unter den Erstteilnehmer*innen.

DONNERSTAG, 14:15 UHR, RAUM HEIDELSTEIN

4

VORTRAG „BEGRADIGUNG“

Dr. Sean Nader von der Schön Klinik Vogtareuth informiert zum Thema Begradigung: Wann ist eine Begradigung erforderlich? Welche Behandlungsmöglichkeiten gibt es? Wie läuft die Begradigung ab?

DONNERSTAG, 15:30 UHR, RAUM WASSERKUPPE

5

VORTRAG „VERLÄNGERUNG“

Prof. Rainer Baumgart vom ZEM-Germany in München informiert über die Möglichkeiten der Gliedmaßenverlängerung mit dem Marknagel. Für wen ist die Methode geeignet? Wie läuft die Behandlung ab?

DONNERSTAG, 16:00 UHR, RAUM WASSERKUPPE

**VORTRÄGE ZU MEDIZINISCHEN THEMEN:**

13

VIELE MENSCHEN SIND FRÜHER ODER SPÄTER VON UNTERSCHIEDLICHEN SCHMERZEN BETROFFEN.

Wie geht man damit um? Was sind die Ursachen? Und welche Therapiemöglichkeiten gibt es? Vortrag von Prof. Hans-Raimund Casser, ärztlicher Direktor des DRK Schmerz-Zentrums Mainz.

FREITAG, 09:30 UHR, RAUM WASSERKUPPE

14

GRUNDLAGEN DER GENETIK

Viele Kleinwuchsformen sind genetisch bedingt. Welche Ursachen gibt es? Welche Unterschiede gibt es zwischen den Kleinwuchsformen? Welche Bedeutung hat das für die Familienplanung? Prof. Martin Zenker von der Uniklinik Magdeburg und PD Dr. Miriam Elbracht geben einen Überblick über die kleinwuchsrelevanten Grundlagen.

FREITAG, 10:15 UHR, RAUM WASSERKUPPE

15

SEIT ANDERTHALB JAHREN IST EINE MEDIKAMENTÖSE THERAPIE BEI ACHONDROPLASIE ZUGELASSEN.

Welche Alternativen sind in der Entwicklung und welche Optionen bestehen zukünftig bei anderen Kleinwuchsformen? Prof. Klaus Mohnike von der Uniklinik Magdeburg, Prof. Oliver Semler von der Uniklinik Köln und Florian Innig vom BKMF informieren über den aktuellen Stand.

FREITAG, 11:15 UHR, RAUM WASSERKUPPE

16

SCHMERZEN? KRIBBELN? TAUBHEITSGEFÜHLE?

Warnsignale des Körpers rechtzeitig erkennen und richtig handeln, um lange fit und schmerzfrei zu bleiben. Dr. Philip Kunkel von der Uniklinik Mannheim gibt einen Überblick und Empfehlungen.

FREITAG, 11:15 UHR, RAUM HEIDELSTEIN

WORKSHOP-REIHE FÜR ELTERN JÜNGERER KINDER

(CA. 0-3 JAHRE)

Wer relativ neu mit dem Thema Kleinwuchs zu tun hat, sich um ein jüngeres Kind kümmert und vielleicht erst vor kurzem von der Diagnose erfahren hat, hat ganz andere Themen und Fragen als die Eltern, die schon ein älteres Kind haben. Daher haben wir eine dreiteilige Workshop-Reihe speziell für die Eltern jüngerer Kinder (bis ca. 3 Jahre) ins Programm genommen. Die drei Termine ergänzen sich inhaltlich, aber natürlich ist auch die Teilnahme an nur einem oder zwei der Workshops möglich.

12

MEDIZINISCHE THEMEN TEIL 1

Am Freitag um 10:00 Uhr geht es im ersten Teil um „Medizinische Themen“. Der erfahrene Kinderarzt Prof. Joachim Wölfle gibt Hinweise für die medizinische Versorgung und beantwortet Fragen der Teilnehmer*innen.

FREITAG, 10:00 UHR, RAUM HEIDELSTEIN

18

MEDIZINISCHE THEMEN TEIL 2

Am Freitag um 14:30 Uhr findet der zweite Teil statt: Marian Giffhorn informiert über die frühe Förderung der Kinder und mögliche Therapien.

FREITAG, 14:30 UHR, RAUM HEIDELSTEIN

23

MEDIZINISCHE THEMEN TEIL 3

Der dritte Teil beginnt am Samstag um 09:45 Uhr. Hier geht es um die Frage, was das kleinwüchsige Kind für die Familie bedeutet? Britta Enders spricht mit den Teilnehmern über Beziehung, Bindung in neuen Lebenswelten und Familie.

SAMSTAG, 09:45 UHR, RAUM HEIDELSTEIN

17

FAHRRAD FAHREN! ENTDECKERTOUREN RUND UM DEN RHÖN PARK

KOMMT MIT AUF EINE KLEINE ODER GROSSE TOUR AM FREITAGNACHMITTAG MIT SILVAN SCHWARZ UND ROMEO BRUHIN.

Die Tour wird zweigeteilt sein - eine asphaltierte Runde auf ruhigen Sträßchen in der hügeligen Röhn. Die Ausfahrt beginnt am Hotel Haupteingang und endet auch wieder hier, um den Start für die ambitionierte Anschluss-Ausfahrt zu markieren.

Seid gespannt was euch erwartet - die erste Runde ist problemlos für Alltagsradler, E-Roller und ähnliche Gefährte zu bewältigen - die Anschlussrunde ist deutlich ambitionierter und wird für geübte Rider auf Feldwegen mit etwas anspruchsvolleren Steigungen angeboten.

Tipp: Alle Rider beginnen mit der ersten Runde - die einen um warm zu werden, die anderen als Event und die Unentschlossenen zur Sicherheit für die Anschlussrunde.

EINFACHERE STRECKE: ABFAHRT IST AM FREITAG UM 14:00 UHR AM HAUPTINGANG.

ANSPRUCHSVOLLERE STRECKE: UM 16:15 UHR AM HAUPTINGANG.



OFFENE LOUNGE FÜR JUNGE ERWACHSENE

Geht es euch auch so? Am Ende eines jeden Kleinwuchsforums erscheint die Zeit bis zum Nächsten unendlich lang und man kommt nach Hause mit einem großen Päckchen toller, intensiver Begegnungen, Erinnerungen an eine tolle Zeit und an Alltag möchte man gar nicht denken. Doch dann hat er uns so schnell wieder eingeholt und die Zeit vergeht wie im Flug. Schon wieder ist ein Jahr vorbei und das nächste Kleinwuchsforum steht vor der Tür. Wir freuen uns!

Und wie im vergangenen Jahr bieten wir auch dieses Jahr zwei Lounge-Gruppen für Euch an. Die Themen und der Bedarf der Erwachsenen ist sehr unterschiedlich und wir haben versucht mit diesen zwei Gruppen eine gute Mischung zusammenzustellen. Wir bieten in beiden Gruppen ein offenes Programm an,

so dass Ihr einerseits Euer eigenes Kleinwuchsforum gestalten könnt und andererseits einen geschützten Rahmen zum Kennenlernen, Wiedersehen und Austausch finden könnt.

Wir würden uns freuen, wenn Ihr zu unserem ersten gemeinsamen Kennenlernen am Donnerstag um 16 Uhr kommt. Wir treffen uns bei gutem Wetter draußen am Schachbrett. Falls Du nicht genau weißt, welche Lounge für Dich die „richtige“ ist, komm einfach vorbei und schau, was für Dich passt.

Solltet Ihr es noch nicht zum Kennenlernen schaffen, seid Ihr aber natürlich auch zur Einstimmung auf die Nacht und allen anderen Programmpunkten herzlich eingeladen – kommt einfach vorbei. Wir freuen uns auf euch!

FÜR JUNGE KLEINWÜCHSIGE ERWACHSENE (CA. 18 – 29 JAHRE)

⑥ DONNERSTAG, 16:00 – 18:00 UHR

Wir wollen zusammen ankommen. Alte Bekannte wiedersehen, neue Gesichter kennen lernen, in den Austausch kommen und einen ersten Blick auf das Tagungsprogramm der kommenden Tage werfen.

Treffpunkt: Schachbrett

⑧ DONNERSTAG, 21:30 – 23:00 UHR

In gewohnter Weise möchten wir uns mit Euch auf die erste Nacht einstimmen. In gemütlicher Runde den Austausch fortsetzen und zusammen Spaß haben. Bringt gute Laune mit und lasst euch überraschen. Wir freuen uns auf Euch.

Treffpunkt: Raum Wasser

⑩ FREITAG, 09:30 – 11:30 UHR

Die Nacht war lang und der Schlaf zu kurz. Kein Problem. Vielleicht seid ihr wichtige Zeugen der Vorgänge in der letzten Nacht geworden und wollt euch unseren Ermittlungen anschließen. Mit einem Krimi-Brunch wollen wir im Rhön Park ermitteln!

Treffpunkt ist um 09:30 Uhr im Restaurant Rother Kamin.

⑳ SAMSTAG, 10:00 – 12:00 UHR

Open Space: Am Samstagvormittag wollen wir gemeinsam in den Tag starten und gemeinsam überlegen, ob wir an Programmpunkten teilnehmen oder in unserem kleinen Kreis über die Themen Zukunftspläne, Partnerschaft, Familienplanung oder Berufsstart sprechen. Ihr habt andere Themen, die euch auf dem Herzen liegen? Oder ihr wollt nach so langer Zeit einfach das gemütliche Beisammensein genießen?

FÜR KLEINWÜCHSIGE ERWACHSENE (CA. 30 – 40 JAHRE)

⑥ DONNERSTAG, 16:00 – 18:00 UHR

Wir wollen mit Euch gemeinsam ins Kleinwuchsforum starten und in entspannter Atmosphäre uns gegenseitig kennenlernen und das Programm und Geländer erkunden.

Treffpunkt: Schachbrett

⑦ DONNERSTAG, 18:30 UHR

Gemeinsames Abendessen

⑨ DONNERSTAG, 21:30 – 23:00 UHR

Austausch und gemütlicher Ausklang des Tages.

Treffpunkt: Raum Basalt

⑪ FREITAG, 10:00 – 12:00 UHR

Wir wollen uns mit euch zu Themen des Alltags (mit Kleinwuchs) austauschen – aber auch zu ganz allgemeinen Themen. (Umfrage folgt und am Donnerstag werden wir auch noch gemeinsam Themen sammeln.)

Treffpunkt: Raum Kreuzberg

⑳ SAMSTAG, 09:15 – 12:00 UHR

Wir wollen mit Euch gemeinsam aktiv sein! Je nach Wetter und worauf ihr Lust habt sind wir drinnen oder draußen unterwegs.

Treffpunkt: Haupteingang

②4 Themenvormittag „Schule fertig – und was dann?“

Wir beleuchten die Zeit nach der Schule aus unterschiedlichen Perspektiven. Unsere Mitglieder berichten aus ihrem Arbeitsalltag und ihrem Weg dorthin. Wir erfahren mehr über die Möglichkeiten von Auslandsaufenthalten für Menschen mit Behinderung durch bezev e. V. und die Erfahrungen eines Sabbaticals mit Europa-Tour. Zudem gibt es Informationen über die Regelungen zur Erwerbsminderungsrente.



②5 MFM – Mädchen, Frauen, Meine Tage: „Die Zyklusshow“



Ein werteorientiertes sexualpädagogisches Präventionsprojekt begleitet Mädchen in die Pubertät. Ziel des Workshops ist es, dass die Mädchen Bescheid wissen über die körperlichen Veränderungen in der Pubertät und sie eine positive Einstellung dazu bekommen. Die Mädchen erfahren spielerisch und unterhaltsam, aber auch sachlich-fundiert, was im Zyklus einer Frau vor sich geht. Nicht nur theoretisch oder hinter vorgehaltener Hand, sondern anschaulich, ausführlich und liebevoll wird dem Thema Raum gegeben. Teilnahme nur für Mädchen von 10 bis 13 Jahren. Anmeldung (vor Ort, bei der Terminvergabe der Einzelberatungen oder im Tagungsbüro) erforderlich. Moderation: Geraldine Groll

②6 Stark-mach-Kurs

Mit schwierigen Situationen umgehen? Das Selbstbewusstsein stärken? Das lernt ihr am Samstagnachmittag bei Trainer Daniel Kühnemund. Der Kurs richtet sich an alle Kinder zwischen 11 und 14 Jahren.

SAMSTAG, 14:00 UHR, RAUM CHILLOUT (EBENE 10)

27

SPORTNACHMITTAG

Die **World Dwarf Games 2023** finden in Köln statt und nicht nur deshalb organisiert der Arbeitskreis Deutscher Kleinwuchssport am Samstagnachmittag Sportangebote zum Anschauen, Ausprobieren und Mitmachen!

28

Höhepunkt des sportlichen Geschehens ist **„El Clásico“ - Das Fußballspiel der Eltern gegen die Kinderbetreuer*innen!** Wer hat in diesem Jahr die Nase vorn? Fußballbegeisterte Eltern melden sich gerne bei Susanne Peucker, am besten schon am Donnerstag bei der Einzelterminvergabe.

SAMSTAG, 14:00 UHR, FUNWIESE



World Dwarf Games

28.07. — 05.08.2023



JUNIK-HPV GMBH IM RHÖN-PARK WIEDER MIT DABEI!



Wie in den vergangenen Jahren wird die Firma Junik-hpv GmbH von Juliane Neuß mit ihren vielseitigen Fahrzeugen wieder beim Kleinwuchstreffen vertreten sein.

Juliane ist bei vielen schon bekannt, haben doch über 100 Kleinwüchsige bereits bei ihr ein Fahrrad, ein Laufrad oder einen Heimtrainer gekauft (eine Finanzierung über die Krankenkasse konnte bei ca. 50% der Beschaffungen realisiert werden).

Das Angebot der Fahrzeuge reicht vom kleinsten 12"-Fahrrad (ab einer Beinlänge von 28 cm) bis zum 20" oder 24" Rad, auf Wunsch mit einem ultraleichte E-Antrieb ausgestattet (Velo-speeder, 2 kg Zusatzgewicht bei 35 km Reichweite).

Die Junik-hpv GmbH ist auf ergonomisch passende Fahrzeuge spezialisiert, jeder Fahrzeugrahmen ist eine Einzelanfertigung nach Maß. Es gibt keine faulen Kompromisse. Zum Beispiel wird die Kurbellänge für Jeden extra berechnet und angefertigt so dass keine klobigen Kurbelverkürzer eingesetzt werden müssen.

Julianes Lieblingspruch: schwer und hässlich können andere!

Wenn ein Jugendlicher bei Juliane ein Rad bestellt, kann es schon mal sein, dass der wichtigste Aspekt heißt: es muss zum Testosteron-Spiegel passen, also besonders cool sein. Julianes Fuhrpark an Testfahrzeugen umfasst mittlerweile über 20 Fahrzeuge. Häufig trifft man auch bereits verkaufte Fahrzeuge wieder bei den Nutzern an, die selber am Kleinwuchsforum teilnehmen, so dass sich die Anzahl der Modelle nochmal erhöht. Es gibt Einräder für Kleine, Laufräder mit 2 oder 3 Rädern, Sportlaufräder (die nicht nach PUKY aussehen), Tiefeinsteiger, Fahrräder in den Größen 12", 18" und 20".

Juliane ist an allen Tagen von Morgens bis Abends und in allen Pausen ansprechbar.

„Es ist die anstrengendste Zeit im Jahr, macht aber auch am Meisten Spaß! Ohne Kleinwuchsforum fehlt mir was“ sagt sie am Ende.

22

BRAUTMODEN FÜR KLEINWÜCHSIGE FRAUEN



Ich heiße Denise Jostwerth und habe mir im Oktober 2019 meinen Mädchentraum erfüllt und mein eigenes Brautmodengeschäft eröffnet, den **BrauTraum** in Bodenwöhr am Hammersee, dies liegt in der schönen Oberpfalz.

Meine Mama hat Achondroplasie und ich wusste, dass ich eine Kollektion für kleinwüchsige Frauen auf den Markt bringen möchte und MUSS. Denn jede, ob groß, ob klein, ob dick, ob dünn möchte einmal im Leben eine Prinzessin sein. Im September

2022 war es endlich soweit, zusammen mit einem tollen Label brachten wir die erste Kleinwuchskollektion weltweit heraus.

Wir sind der Ansprechpartner rund um das Thema Hochzeitsmode und freu mich riesig euch persönlich im Rhön Park kennenzulernen. Natürlich bringen wir einiges mit und ihr dürft sehr gerne unsere Kleider anprobieren!

SAMSTAG, 09:30 - 13:30 UHR, RAUM KREUZBERG





Prof. Dr. Dr. med. Rainer Baumgart

Orthopäde, Chirurg
ZEM-Germany, München



Prof. Dr. med. Hans-Raimund Casser

Orthopäde, Schmerztherapeut
DRK Schmerz-Zentrum Mainz



Dr. med. Friedrich Greis

Uniklinik Münster
Abteilung für Kinderorthopädie



Prof. Dr. med. Dezsö Jeszenszky

Orthopäde, Wirbelsäulenchirurg
Schulthess Klinik, Zürich



Dr. med. Sean Nader

Orthopäde, Kinderorthopäde
Schön Klinik Vogtareuth



Beate Schnuck

Orthopädin, Kinderorthopädin
Agaplesion Diakonieklinikum Rotenburg



Dr. med. Lothar Seefried

Orthopäde, Unfallchirurg, Orthopädische Klinik
König-Ludwig-Haus, Würzburg



PD Dr. med. Miriam Elbracht

Humangenetikerin
Uniklinik Aachen



Prof. Dr. med. Martin Zenker

Humangenetiker
Uniklinik Magdeburg

ENDOKRINOLOGIE



Prof. Dr. med. Klaus Mohnike

Kinderarzt, Endokrinologe
Uniklinik Magdeburg



Prof. Dr. med. Joachim Wölfle

Kinderarzt, Endokrinologe
Uniklinik Erlangen

KINDER- UND JUGENDMEDIZIN



Prof. Dr. med. Oliver Semler

Kinderarzt
Uniklinik Köln

NEUROCHIRURGIE



Dr. med. Philip Kunkel

Neurochirurg
Uniklinik Mannheim



Dr. med. Ta-Chih Tan

Neurochirurgin
Klinikum Weiden



Dr. med. Frederic Wanis

Neurochirurg
Helios HSK Wiesbaden

KIEFERORTHOPÄDIE



Dr. med. dent. Susanne Wriedt

Kieferorthopädin
Uniklinik Mainz

HNO



Dr. med. Sabine Nospes

HNO-Fachärztin

PHYSIOTHERAPIE



Stephanie Gross

Physiotherapeutin
UniReha der Uniklinik Köln

RECHT



Christian Au

Fachanwalt für Sozialrecht
Rechtsanwaltskanzlei Au, Buxtehude



WISSENSCHAFTLICHER BEIRAT

Ehrevorsitzender: Prof. Dr. Jürgen Spranger
Vorsitzender: Prof. Dr. Bernhard Zabel

Johanna Correll, Dr. Johannes Correll
Prof. Dr. Peter Freisinger, Prof. Dr. Dezsö Jeszenszky

Dr. Philip Kunkel, Prof. Dr. Klaus Mohnike
Dr. Sean Nader

PD Dr. Annette Queißer-Wahrendorf
Prof. Dr. Michael Ranke
Dr. Dirk Schnabel, Prof. Dr. Eckhard Schönau

Prof. Dr. Karl Otfried Schwab
Prof. Dr. Oliver Semler
Prof. Dr. Andrea Superti-Furga
Dr. Thomas Vetter, Prof. Dr. Joachim Wölfle
Prof. Dr. Martin Zenker

PÄDAGOGIK, PSYCHOLOGIE



Britta Enders

Sozialpädagogin, Familienberaterin
Pulheim



Marian Giffhorn

Sozialpädagogin
Wolfenbüttel



Geraldine Groll

MFM-Trainerin
Petersberg

INKLUSION



Raúl Krauthausen

Aktivist
Berlin

Einfach kostenlos helfen!

Der BKMF hat einen Spenden-Shop bei Bildungsspender!
Unterstützt hier ohne Mehrkosten den BKMF.
Das geht ganz einfach. Startet eure Online-Einkäufe im
Spenden-Shop unseres Vereins unter:

bildungsspender.de/bkmf



Oder mit einer
direkten Spende helfen!
Vielen Dank!

Ein Regenbogen ist mehr als du siehst, Vielfalt ist mehr als du kennst

Eine gute, liebevolle, pädagogisch wertvolle, inhaltlich spannende und gut ausgestattete Kinderbetreuung gehört schon immer zu allen Veranstaltungen des BKMF. Nicht nur, damit die Eltern ihre Kinder gut aufgehoben wissen, wenn sie selbst in Vorträgen oder Workshops sind, sondern auch, weil das Kinder- und Jugendprogramm selbst ein wichtiger inhaltlicher Bestandteil der Veranstaltungen ist: Hier können sich Kinder in einem geschützten Rahmen mit ihrer Behinderung auseinandersetzen, sich einem sehr wichtigen Erfahrungsaustausch bezüglich der individuellen Alltagsbarrieren zu stellen und Problemlösungsstrategien austauschen. Ebenfalls werden die sozialen und praktischen Fähigkeiten bzw. Kompetenzen mit Hilfe der verschiedenen Themengruppen gezielt gefördert.

Das Leitungsteam aus Sarah Rade (25, Sozialpädagogin) und Nici Groß (26, Heilpädagogin) sowie den 43 Kinder- und Jugendbetreuer*innen möchte den rund 270 Kindern und Jugendlichen zwischen 0 und 18 Jahren ein unvergessliches Wochenende im Rhön Park ermöglichen. Sie sind nach Alter und Interesse in 10 verschiedene Gruppen aufgeteilt. Dabei gibt es zwei Kindergartengruppen (gelb und orange), auf die die angemeldeten Kinder aufgeteilt werden.



Ein Jahr lang hat sich das Team intensiv mit der Planung des Programms auseinandergesetzt. Die Kinder- und Jugendbetreuung findet unter dem Motto: „Ein Regenbogen ist mehr als du siehst, Vielfalt ist mehr als du kennst“ statt.

Die Betreuungszeiten sind in der Programmübersicht lila dargestellt. Es ist sinnvoll, dass die Kinder möglichst pünktlich zu Programmbeginn in die Gruppen gebracht werden, da die Gruppen teilweise auf dem Gelände unterwegs sind und dann nicht mehr gefunden werden können.

Besonders wichtig ist aber, dass die Kinder pünktlich zum Ende der Betreuungszeiten abgeholt werden! Die Betreuungszeiten sind so ausgerichtet, dass nach den Programmpunkten normalerweise noch eine Viertelstunde zum Abholen der Kinder bleibt. Auch wenn sich mal ein Programmpunkt verzögert oder länger dauert, müssen die Kinder bitte pünktlich abgeholt werden! Unsere Kinder- und Jugendbetreuer*innen leisten hier wirklich viel und brauchen die Pausen zwischen den Betreuungszeiten!

Die folgende Übersicht zeigt die angebotenen Gruppen. Bitte besprecht rechtzeitig mit euren Kindern, wer in welche Gruppe möchte, damit ihr das bei der Online-Anmeldung gleich mit angeben könnt. Spätere Wechsel sind für uns immer ein großer administrativer Aufwand. Bitte beachtet die angegebenen Altersgrenzen für die Gruppen und überlegt auch, welche Alternativgruppe (Zweitwunsch) in Frage käme.



GRUPPE/THEMA	ALTER	BETREUER*INNEN	GRUPPENFARBE
Krabbelgruppe	0-2 Jahre	Charlotte, Lea, Lina, Vanessa	Rot
Kiga 1	3-6 Jahre	Christian, Klara, Nadine, Nina, Paula	Orange
Kiga 2	3-6 Jahre	Franzi, Lea, Lisa, Mara, Olli	Gelb
Outdoor	6-10 Jahre	Berno, Heiko, Katrin, Kira	Grün
Kreativ	6-10 Jahre	Johanna, Julia, Lena, Tim	Lila
Show	8-13 Jahre	Henry, Luise, Mathilda	Hellblau
Sport 6-12	6-12 Jahre	Daniel, Johannes, Luca, Nici P.	Grau
Sport 13+	13+ Jahre	Ali, Furkan, Liane	Schwarz
Preteens	10-13 Jahre	Anna, Berni, Janek, Peter	Pink
Jugend	14+ Jahre	Erik, Julia, Torben	Dunkelblau
Springer*innen		Bene, Pascal, Patrick, Taletta	
Leiter*innen		Nici G., Sarah	

LIEBE MITGLIEDER, LIEBE INTERESSIERTE,

Die allgemeine Inflation betrifft auch das Hotel und den BKMf stark und wir rechnen mit deutlich steigenden Kosten. Glücklicherweise führt die Aktion Mensch die pandemiebedingt erhöhte Förderung vorerst fort, so dass wir nur einen

Teil der gestiegenen Kosten weitergeben müssen und so eine relativ moderate Steigerung der Teilnahmebeiträge haben. Wir planen auch in diesem Jahr nach Abschluss der Gesamtabrechnung eine Rückerstattung auszus zahlen.

TEILNAHMEBEITRAG	KOSTEN PRO ÜBERNACHTUNG INKL. VOLLVERPFLEGUNG	TAGUNGSBEITRAG PRO ÜBERNACHTUNG
Erwachsene und Jugendliche ab 16 Jahren (Mitglieder)	86,-	10,-
Kinder von 7-15 Jahren (Mitglieder)	43,-	kostenfrei
Kinder unter 7 Jahren	kostenfrei	kostenfrei

- Nicht-Mitglieder:
Aufpreis pro Übernachtung Erwachsene: 18€, Kinder: 13€
- Einzelzimmerzuschlag: 43€ pro Nacht
- Tagesgast: 33€
- Einzelne Mahlzeiten: 23€
- Sondertarif: auf Anfrage*



Bitte beachtet, dass zu einer Übernachtung jeweils ein Abendessen, ein Frühstück und ein Mittagessen gehören! Weitere Mahlzeiten werden zusätzlich berechnet.



* Der Sondertarif wird auf Anfrage Personen mit geringem Einkommen in begründeten Ausnahmefällen (z.B. ALG II, BAföG etc.) gewährt. Hierfür ist ein Härtefallantrag mit schriftlicher Begründung und Nachweisen zusammen mit der Anmeldung einzureichen.

HUNDE

Hunde dürfen nur nach vorheriger Anmeldung mitgebracht werden. Sie müssen auf dem gesamten Gelände stets an der Leine gehalten werden. Seminarräume und Restaurants dürfen mit den Hunden nicht betreten werden. Hunde kosten 13€ pro Nacht und Hund. Die Abrechnung erfolgt vor Ort an der Rezeption des Hotels.

Davon ausgenommen sind ausgebildete und gekennzeichnete Assistenzhunde.

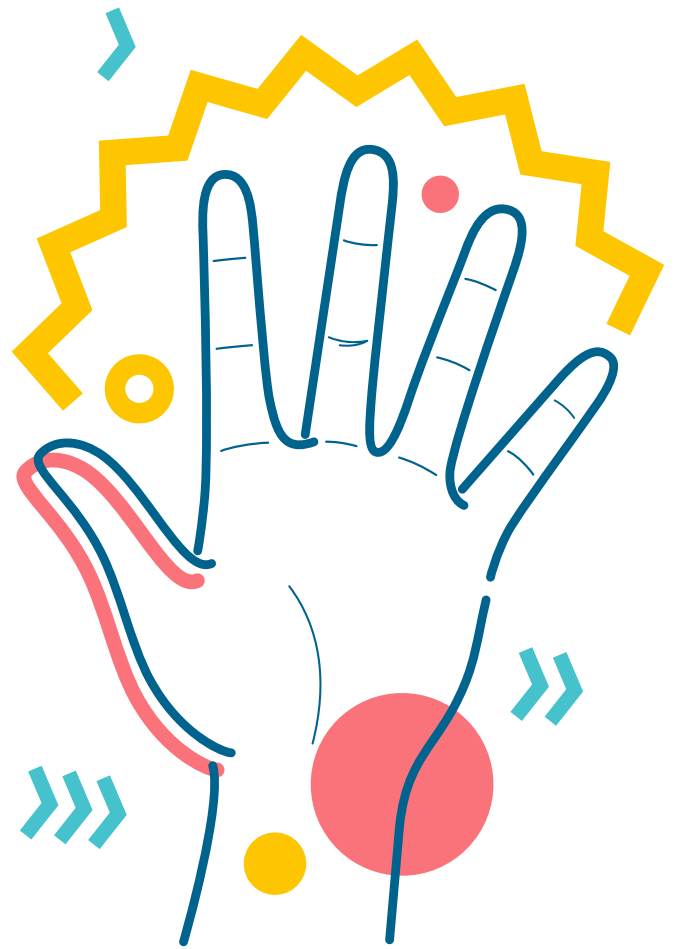
ANMELDUNG

Die Anmeldung für das Kleinwuchsforum ist online unter www.kleinwuchsforum.de möglich. Die Anmeldungen werden in der Reihenfolge ihres Eingangs berücksichtigt. Wir empfehlen daher, sich möglichst bald anzumelden, um sicher einen Platz zu bekommen.

Nach dem erfolgreichem Absenden eures Anmeldeformulars erhaltet ihr eine automatisierte Eingangsbestätigung per E-Mail. Damit ist sichergestellt, dass die Anmeldung bei uns eingegangen ist. Bitte schaut auch im Spam-Ordner nach. Später erhaltet ihr die offizielle Anmeldebestätigung und Rechnung. Die Kosten sind vor der Veranstaltung in voller Höhe zu überweisen.

MINDERJÄHRIGE TEILNEHMER*INNEN

Für minderjährige Kinder und Jugendliche, die ohne ihre Eltern teilnehmen, gelten die folgenden Regelungen: Wenn du noch keine 18 Jahre bist und ohne Eltern anreist, dann muss eine Familie (die am Kleinwuchsforum teilnimmt) während deines Aufenthalts für dich eine sogenannte Patenschaft übernehmen. Diese Patenschaft muss von dieser Familie im Vorfeld schriftlich bestätigt und an die Beratungs- und Geschäftsstelle in Bremen geschickt werden. Das Formular findest du auch auf www.kleinwuchsforum.de



STORNIERUNG

Natürlich versuchen wir im Falle einer Stornierung, das Zimmer anderweitig zu vergeben. Wenn das nicht möglich sein sollte, werden uns Kosten in Rechnung gestellt, die wir weitergeben müssen. Bitte beachtet, dass die Rückerstattung dabei an die Anwesenheit gekoppelt ist.

Bis 20 Tage vor Anreise 40%
bis 8 Tage vor Anreise 60%
bis 2 Tage vor Anreise 80%
danach 100%

AKTION MENSCH

Die Aktion Mensch gewährt uns für diese Veranstaltung voraussichtlich wieder einen Zuschuss. Die Bewilligung liegt uns noch nicht vor. Im Vorfeld müssen daher die vollen Kosten überwiesen werden. Im Falle der Bewilligung werden wir die Veranstaltung anschließend umgehend bei der Aktion Mensch abrechnen, um nach Erhalt des Zuschusses die anteiligen Kosten an die Teilnehmer*innen zurück überweisen zu können. Die Rückerstattung erfolgt erfahrungsgemäß im Spätherbst.

**AKTION
MENSCH**